

# 環境の微生物検査用 Pro-media スタンプ培地

## 全く新しい発想のスタンプ培地

### ● 連続スタンプが可能

1度に数枚の容器を掴み、流れるように作業できます。

### ● 個別容器で扱いが簡単

容器は個別成型。連続成型容器のような分離の際の異物やバリが発生しません。

### ● 容器のツバにID記入可能

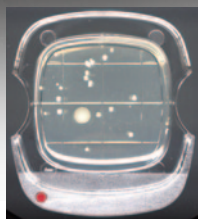
容器のツバは梨地成型。検体情報を油性ペンで記入できます。

### ● 培地の識別が簡単

容器のツバの色別培地識別表示で、培地選択ミスを防ぎます。

### ● 常温(15~25℃)で6ヶ月間保存可能

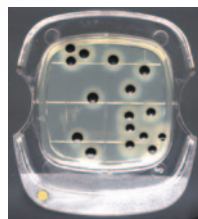
## 製品ラインナップ



### StampAgar AC スタンプ培地 AC

#### 一般生菌数検査用 標準寒天培地

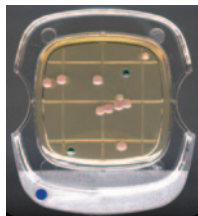
出現した全てのコロニーをカウント。  
 [培養] 36℃、1~2日



### StampAgar SA スタンプ培地 SA

#### 黄色ブドウ球菌検査用 ETGM寒天培地

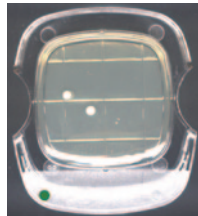
黒色で、透明環と混濁帯(ハロ)を形成している  
 コロニーをカウント。  
 [培養] 36℃、1~2日



### StampAgar EC スタンプ培地 EC

#### 大腸菌群・E.coli 検査用 アガートリコロール

赤~紫(大腸菌群)、青~青紫色(E.coli)に  
 発色したコロニーをカウント。  
 [培養] 36℃、1日



### StampAgar PD スタンプ培地 PD

#### 真菌検査用 CP 加 PDA培地

出現した全てのコロニーをカウント。  
 [培養] 20~25℃、2~5日

コードNo.	品名	入り数	培地面積
SAAC-48	スタンプ培地AC	48個(6個/チャック袋×8)入り	10cm <sup>2</sup>
SASA-48	スタンプ培地SA		
SAEC-48	スタンプ培地EC		
SAPD-48	スタンプ培地PD		

材質	
スタンプ容器	PS
チャック袋	PET・PE
箱	段ボール

◆仕様は、品質向上のために予告なく変更する場合がございます。  
 ◆印刷の都合上、実物と多少色等の仕様が異なる場合がございます。

総発売元

株式会社 **エルメックス**

〒162-0842 東京都新宿区市谷砂土原町2-2

TEL:03-5229-7911 FAX:03-5261-4130

URL://www.elmex.co.jp e-mail:sales@elmex.co.jp