

衛生検査用
拭き取り検査キット

Swabstar®

スワブスター

All in One 綿棒・試験管・希釈液・ピペット機能が1本に。滅菌済み



狭い場所も
届きにくい所も
アレルギー検査も
スワブスターで解決



拭き取り検査キット Swabstarは、HACCP International 認証を取得しました
(アジア・オーストラリア地域)

HACCP International社は、食品産業で使用される製品や設備に対し、HACCPによる衛生管理手法に基づく食品安全に適合していることを認証する機関です。

総発売元

株式会社 **エルメックス**

〒162-0842 東京都新宿区市谷砂土原町2-2

TEL:03-5229-7911 FAX:03-5261-4130

URL://www.elmex.co.jp e-mail:sales@elmex.co.jp

特長



拭き取り部

ポリエステル製
 従来製品と比べ、菌の捕集効率が約1.5倍にアップしました(当社比)。アレルゲン検査用に対応。
扁平・薄型の形状
 狭い箇所、細かい部分も拭き取りが可能です。

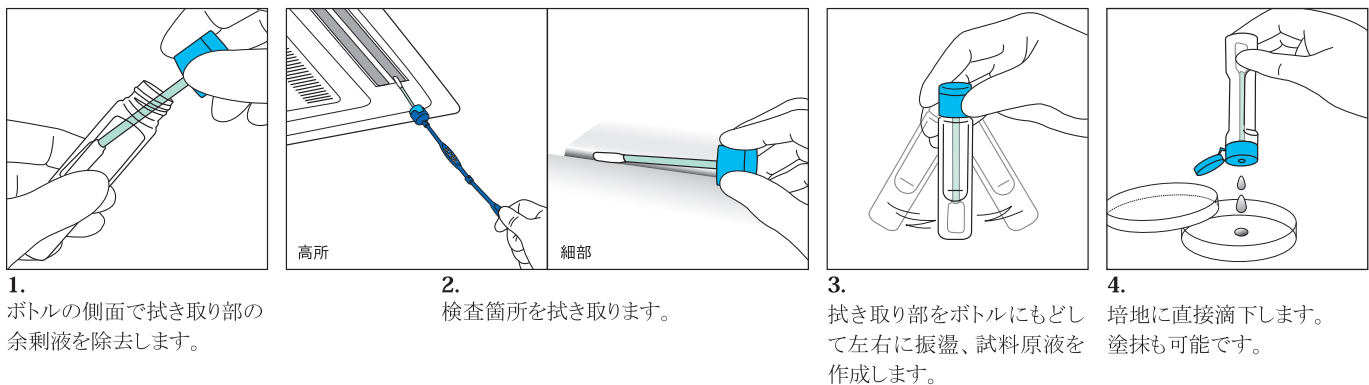
延長ツール

キャッププラスティック
 今まででは届かなかった遠く離れた場所や、機械深部、パイプの中などの検査が可能となります。スティックは2本～3本接続でき、ABS樹脂製で硬いので長くてももしっかり拭き取れます。

秤量線

ボトルの側面に1mL単位の秤量線が施されています。1滴は約50μLです。

使用方法



1. ボトルの側面で拭き取り部の余剰液を除去します。

2. 検査箇所を拭き取ります。

3. 拭き取り部をボトルにもどして左右に振盪、試料原液を作成します。

4. 培地に直接滴下します。塗抹も可能です。

定性検査

試料原液を定量検査などに使用した後、5mLを残して余剰分を廃棄します。定性検査用培地 Pro・media ST-SSP(大腸菌群・E.coli 同時検査、検体5mL用:別売)を、Swabstarのキャップ上部の蓋を開けボトルに注入し、容器ごと24時間・36±1℃で培養します。

判定 大腸菌群陽性：内容液が青色を呈する
 E.coli 陽性：ブラックライトBL-02(λ 366nm)を照射し内容液が蛍光を呈する

使用例



ベルトとローラーの隙間の拭き取り

ドラムカッターの奥まった部分の拭き取り

カット用ナイフの拭き取り

ペーコン原木の拭き取り

手指の拭き取り

| コードNo. | 内容液 | 液量 | 入数 | 滅菌 | 拭き取り部材質 | 軸材質 | キャップ材質 | ボトル材質 | 保存条件 |
|-----------|---|------|------|------|---------|---------|---------|--------|-------|
| SS-01-400 | りん酸緩衝生理食塩水 Phosphate Buffered Saline | 10mL | 400本 | γ線照射 | ポリエステル | ポリプロピレン | ポリプロピレン | ポリエチレン | 2～25℃ |
| SS-01-100 | | | 100本 | | | | | | |
| SS-01-050 | | | 50本 | | | | | | |

■オプション

| コードNo. | 品名 | 入数 | 寸法(mm) | 材質 |
|--------|-------|--------------------|---|-------|
| SE-4 | 延長ツール | 4式(キャップ4個、スティック4本) | スティック1本時 L155 スティック2本時 L280 スティック3本時 L405 | ABS樹脂 |

・延長ツールは引き離しを繰り返すと接続部の割れの原因となりますのでご注意ください。
 ・品質向上のため、仕様および価格は予告なく変更する場合があります。・本品は衛生検査用(拭き取り)キットです。用途以外ではお使用いにならないでください。
 ・廃棄する場合は、各自自治体の指示に従ってください。・培地を入れて培養した容器は、必ず滅菌してから廃棄してください。

総発売元

株式会社 **エルメックス**

〒162-0842 東京都新宿区市谷砂土原町 2-2

TEL:03-5229-7911 FAX:03-5261-4130

URL://www.elmex.co.jp e-mail:sales@elmex.co.jp