

使用上の注意

- 1) 本製品は食品及び飲料等の微生物検査を目的とするもので、臨床検査用ではありません。
- 2) 本製品はあらゆる食品、食品製造工程、テストプロトコル、菌株について検証されたわけではありません。
- 3) 接種直前までカバーフィルムを開けないでください。
- 4) 使用期限を過ぎた本製品は使用しないでください(下記の使用期限の項を参照)。
- 5) 破損、変形、変色、汚れ、異物混入が認められた本製品は使用しないでください。
- 6) 本製品を紫外線や直射日光に暴露しないでください。
- 7) 試料液の滴下直後にカバーフィルムを押さえ付けしないでください。試料液が培養エリアから漏れ出ることがあります。
- 8) 試料液が培養エリアから漏れ出た場合は、未使用の本製品に交換してやり直してください。
- 9) 本製品が目や口に入った場合は速やかに水で洗い流し、医師の診察を受けてください。
- 10) 微生物の取り扱いには常に感染の恐れがあります。本製品の取り扱いにあたっては熟練者の指導のもとに十分なバイオハザード対策を実施してください。
- 11) 試料もしくは試料液に接触した本製品などは感染の危険があるものとして取り扱ってください。

保存方法

冷蔵(2~8℃)で保存してください。アルミ袋を開封後は袋の端を2回以上折り返してテープで止めてください。

使用期限

使用期限はアルミ袋と本製品毎に表記されています(「EXP」の後の表記が使用期限年月日)。アルミ袋を開封後は3ヶ月以内に使用してください。

廃棄方法

使用済みの本製品は2次汚染の危険性がありますので適切な滅菌処理をした後、各自治体及び施設の廃棄基準に従って廃棄してください。

保証責任範囲

本製品の欠陥が明らかな場合は、その欠陥枚数に応じて新品と交換いたします。検査結果の判断や運用はすべて使用者の責任によるものであり、本製品の製造会社や販売代理店が責任を負うものではありません。

ケース入数

Easy Plate AC および Easy PlateCC : 1,000枚入り Easy Plate EC および Easy Plate SA : 500 枚入り

問い合わせ先

株式会社 **エルメックス**

〒162-0842 東京都新宿区市谷砂土原町2-2

TEL: 03-5229-7911 e-mail: sales@elmex.co.jp

食品微生物検査をより簡単に効率的に

微生物検査用フィルム培地

Easy Plate

本製品は、寒天培地と比較して、食品微生物検査の業務負荷削減、作業の標準化・効率化、環境負荷削減を可能とした調製済み培地です。



1. すぐに使え、簡単に、使いやすい調製済み培地

2. コロニーが見やすい

3. 培養スペース・廃棄量の削減が可能

本製品の特長

すぐに使え、簡単で、使いやすい調製済み培地

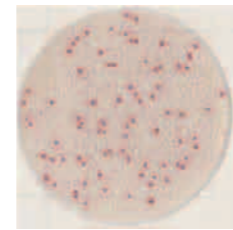
粉末培地の調製や事前のオートクレーブ滅菌が一切不要で、不意の検査にもすぐに対応できます。混釈・重層の必要がなく、操作が簡単で使いやすく、作業時間も短縮可能です。

コロニーが見やすい

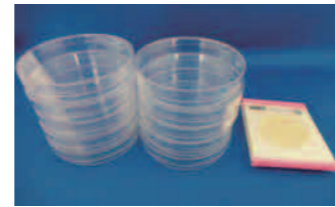
発色剤を使用しているため残渣との判別が容易になり、コロニーカウント業務の負軽減と作業の標準化に貢献します。
また、Easy Plate ACは、バチルス属による発色のにじみが少ないのも特徴の一つです。

培養スペース・廃棄量削減が可能

シャーレと比較して 1/15~1/20 に減容化されていますので、在庫・培養スペースの削減、使用後の廃棄量の削減が期待できます。



【発色例(Bacillus subtilis)】



【標準的シャーレ10枚とのスペース比較】

品種紹介

一般生菌数測定用

Easy Plate AC



食品衛生検査指針収載

大腸菌群数測定用

Easy Plate CC



食品衛生検査指針収載

大腸菌・大腸菌群数測定用

Easy Plate EC



食品衛生検査指針収載

黄色ブドウ球菌数測定用

Easy Plate SA



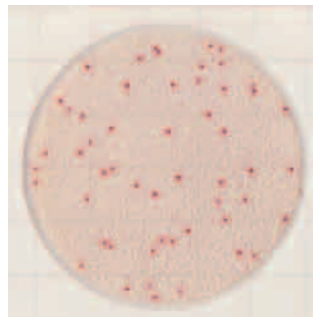
食品衛生検査指針収載



フィルム培地 Easy Plateは色覚の個人差を問わず、より多くの人に見やすいカラーユニバーサルデザインに配慮して作られているとNPO 法人カラーユニバーサルデザイン機構により認証されています。

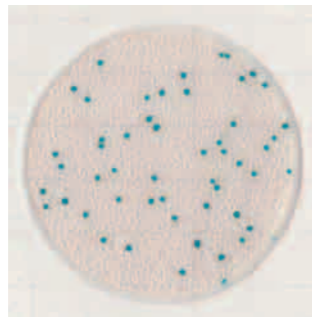
発色例

Easy Plate AC



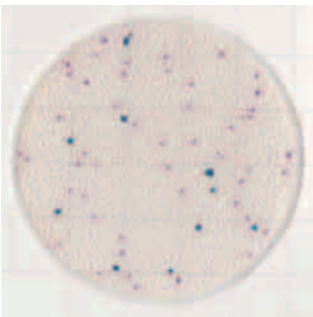
赤色コロニー数をカウント

Easy Plate CC



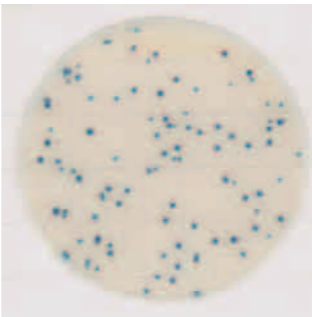
青色コロニー数をカウント

Easy Plate EC



【大腸菌】
紺~青紫色コロニー数をカウント
【大腸菌以外の大腸菌群】
ピンク~赤紫色コロニー数をカウント

Easy Plate SA



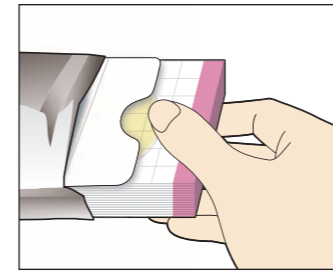
青色コロニー数をカウント

使用方法

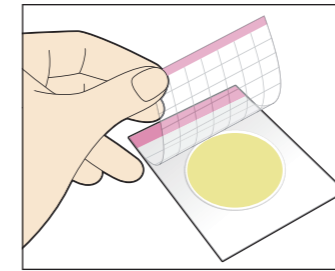
1 試料液の準備

- 1) 試料に適切な滅菌希釈液を添加し、ストマッカー等を用いて試料を均質化します。
- 2) 培地毎に菌数が適正範囲内となるように試料液を希釈します。

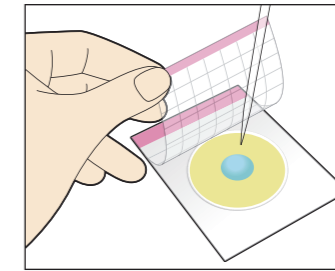
2 培養エリアへの接種



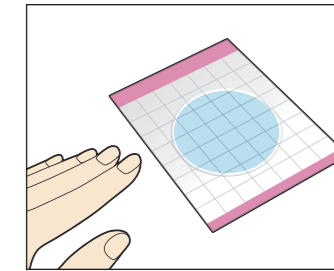
アルミ袋を開封し、必要枚数取り出します。



平らで水平な場所に置き、カバーフィルムを開きます。



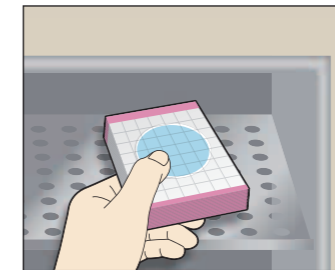
ピペットを垂直に保って、培養エリア中央に1mLの試料液を滴下します。



カバーフィルムをゆっくり閉じ、培養エリアがゲル化するまで約3分間静置します。

3 培養

ふ卵器に入れて培養します。本製品は、25枚まで積み重ねることができます。

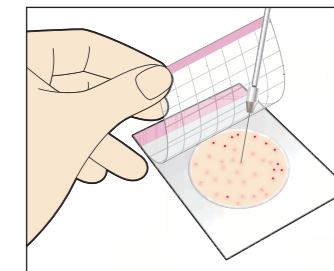


4 判定

Easy Plate ACはテトラゾリウム塩を、Easy Plate CC、EC、SA は発色酵素基質を使用しているため、菌の判定やカウントが容易です。
コロニー数が多い場合は、カバーフィルムに印刷された格子内(1cm×1cm)のコロニーを数えます。1マスを数えた場合は、その値に20を乗じた値が全体の数です。

5 釣菌

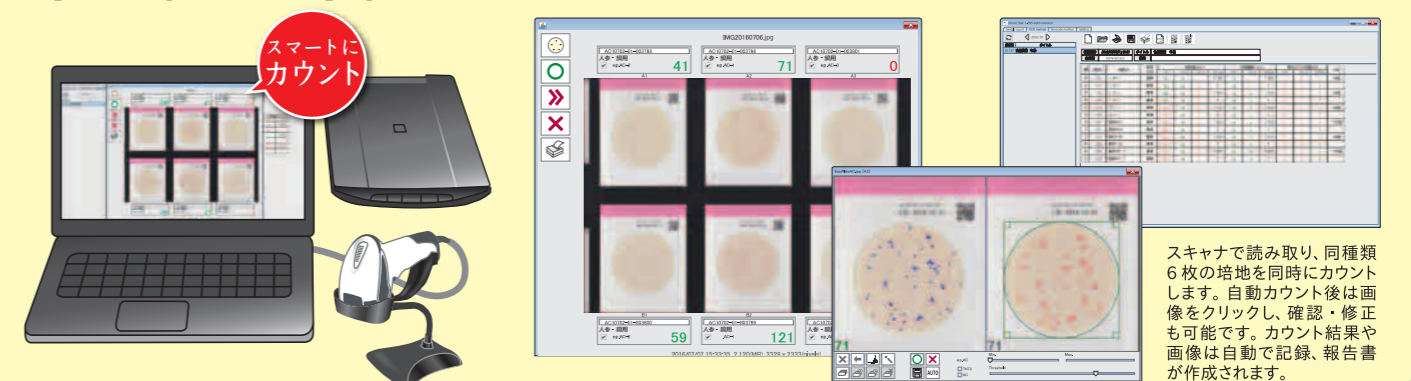
カバーフィルムを開けて釣菌する事ができます。



エルメックスのコロニーカウンティングシステム

ELMEX

Smart iSac[®] コロニーカウント作業はメディカ対応のスマートアイザックで省力化!!



スキャナで読み取り、同種類6枚の培地を同時にカウントします。自動カウント後は画像をクリックし、確認・修正も可能です。カウント結果や画像は自動で記録、報告書が作成されます。